

Stadtpalais Ottobeuren - zusätzliches großer Office – Bereich oder Wohnung im EG , Doppelgarage



87724 Ottobeuren

Zimmer: 12,00
Wohnfläche ca.: 330,00 m²
Kaufpreis: 530.000,00 EUR
Scout-ID: 90903108

Ihr Ansprechpartner:

Nrw Immo, Inh. O. Blanck
Herr Jens-Christian Moos
E-Mail: moos.nrwimmo@gmail.com
Tel: +49 7347 929349
Mobil: +49 170 2165500

Haustyp: Villa
Grundstücksfläche ca.: 420,00 m²
Nutzfläche ca.: 30,00 m²
Etagenanzahl: 4
Schlafzimmer: 9
Badezimmer: 3
Gäste-WC: Ja
Keller: Ja
Baujahr: unbekannt
Letzte Modernisierung/
Sanierung: 2014
Heizungsart: Zentralheizung
Wesentliche Energieträger: Gas
Bezugsfrei ab: sofort
Einliegerwohnung: Ja
Garage/Stellplatz: Garage
Anzahl Garage/Stellplatz: 2

Provision für Käufer: 4,76 % inkl. 19 % MwSt
Maklercourtage : 4,76 % inclusive MwSt aus dem
erzielten Kaufpreis .
USt. ID Nr. DE280231932
Erlaubnis nach § 34 c Gewerbeordnung durch
Landratsamt Neu-Ulm

Stadtpalais Ottobeuren - zusätzliches großer Office – Bereich oder Wohnung im EG , Doppelgarage



87724 Ottobeuren

Zimmer: 12,00
Wohnfläche ca.: 330,00 m²
Kaufpreis: 530.000,00 EUR

Objektbeschreibung:

Im Herzen der schönen Stadt Ottobeuren mit seiner bekannten Basilika erwerben Sie ein Juwel , in dem es sich gut leben und auch arbeiten lässt .

Der Blick ins Grüne aus dem schönen großen Glasanbau , der sich als mehrgeschossiger großzügiger Lebensbereich anbietet und nutzen lässt , ist mitten in einer Stadt einfach außergewöhnlich .

Natürlich muss das Objekt noch auf die eigenen Bedürfnisse zugeschnitten werden , die ja bekanntlicherweise von Familie zu Familie so sehr unterschiedlich sein können .

Das Stadtpalais ist wirklich sehr vielfältig nutzbar : Mehrgenerationenhaus mit 330 m² Wohnflächen Privathaus mit gewerblicher Nutzung 100 m² im Erdgeschoss

Privathaus mit 2 getrennten Eingängen und vermieteter Erdgeschosswohnung 100 m².

Wir sind Ihnen aber bei der diesbezüglichen Planung und auch kostengünstigen Ausführung sehr gern behilflich .

Das Objekt wurde 1995 einer umfassenden Kernsanierung unterzogen und erhielt eine neue Biberschwanzdachdeckung , neue Holzthermopenfenster , einen großen Teilkeller , in dem Heizung , Waschküche und ein Lagerraum untergebracht wurden .

Die dabei eingebaute Gaszentralheizung erhielt 2012 einen neuen Brennwertbrenner .

Im Erdgeschoss kann man eine große 4 - Zimmerwohnung oder eine komplette Büroetage mit getrenntem Außenzugang konzipieren , wenn man die jetzt vorhandenen Leichtbauwände entfernt .

Von hinten erschließt sich dann über den großen 3 - geschossigen Glasanbau die etwa 230 m² große Stadtpalaiswohnung mit 3 Bädern .

In dieser Wohnung wurde vor 2 Jahren überall ein Parkettboden eingezogen .

Wir können nur empfehlen , sich das Objekt mit uns einmal anzuschauen und zu prüfen , ob es sich für die von Ihnen gewünschte Nutzung eignet . Bitte stimmen Sie mit uns einen Besichtigungstermin ab .

Lage:

Ottobeuren mit dem Benediktinerkloster und der schönen Basilika ist ein Markt mit 8.170 Einwohnern . Der Ort in der typischen Hügellandschaft des Unterallgäus liegt landschaftlich attraktiv in Wäldern und Feldern eingebettet im Tal der westlichen Günz . Kindergärten und alle Schulen inklusive Gymnasium sind im Ort vorhanden .

Alle Einkaufsmöglichkeiten und auch gute Restaurants machen das Leben hier unkompliziert .

Memmingen als Mittelzentrum ist nur 11 km entfernt , ebenso der Flughafen Memmingen . Von Ottobeuren ist es nicht weit zu den Autobahnen A 7 und A 96 , so dass München schnell erreichbar ist .

Sonstiges:

Disclaimer :

Das Layout der gesamten Internetpräsentation inklusive aller Grafiken und Bilder sowie die Textbeiträge sind urheberrechtlich geschützt und dürfen ohne unsere Zustimmung nur für private Zwecke verwendet werden. Jegliche gewerbliche oder anderweitig kommerzielle Nutzung ist unzulässig und wird gerichtlich verfolgt. Wir bemühen uns, unser Angebot fehlerfrei und aktuell zu halten. Für die Richtigkeit der Angaben kann jedoch keine Gewähr übernommen werden. Für Schäden und Nachteile, die sich aus der Nutzung der Site, insbesondere aus Informationen, Daten und sonstigen Angaben ergeben, wird keinerlei Haftung übernommen. Die auf den gelinkten Seiten wiedergegebenen Meinungsäußerungen und/oder Tatsachenbehauptungen liegen in der alleinigen Verantwortung des/der jeweiligen Autors/Autoren und spiegeln nicht unsere Meinung wider. Wir distanzieren uns von allen Inhalten der Seiten, die über Links von dieser Site aus erreichbar sind.



CIMG6831

Stadtpalais Ottobeuren - zusätzliches großer Office – Bereich oder Wohnung im EG , Doppelgarage



87724 Ottobeuren

Zimmer: 12,00
Wohnfläche ca.: 330,00 m²
Kaufpreis: 530.000,00 EUR



IMG_0064



IMG_0059



IMG_0060



IMG_0052

Stadtpalais Ottobeuren - zusätzliches großer Office – Bereich oder Wohnung im EG , Doppelgarage



87724 Ottobeuren

Zimmer: 12,00
Wohnfläche ca.: 330,00 m²
Kaufpreis: 530.000,00 EUR



IMG_0053



IMG_0054



IMG_0018



IMG_0015

Stadtpalais Ottobeuren - zusätzliches großer Office – Bereich oder Wohnung im EG , Doppelgarage



87724 Ottobeuren

Zimmer: 12,00
Wohnfläche ca.: 330,00 m²
Kaufpreis: 530.000,00 EUR



IMG_0019



IMG_0020



IMG_0032



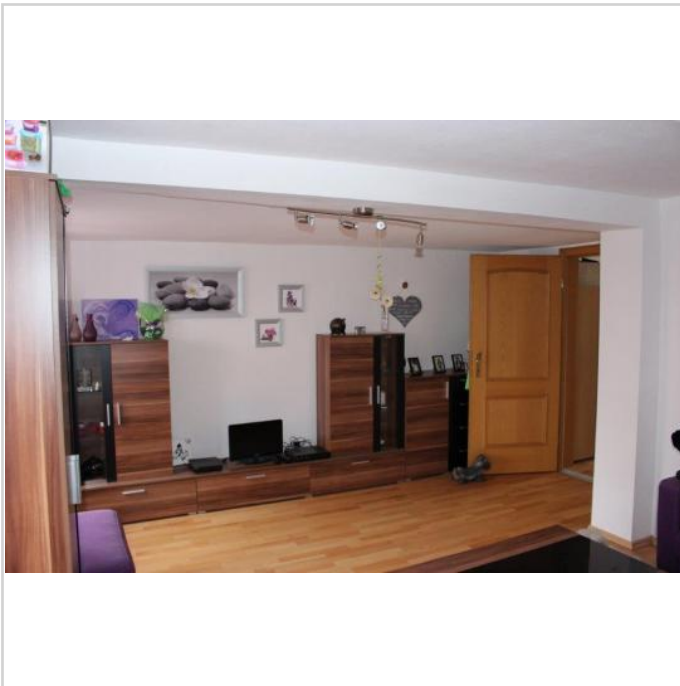
IMG_0026

Stadtpalais Ottobeuren - zusätzliches großer Office – Bereich oder Wohnung im EG , Doppelgarage

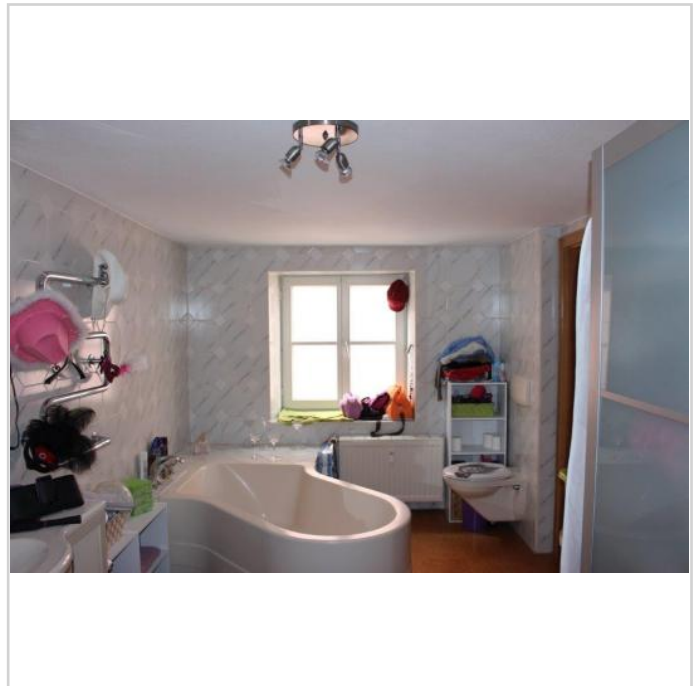


87724 Ottobeuren

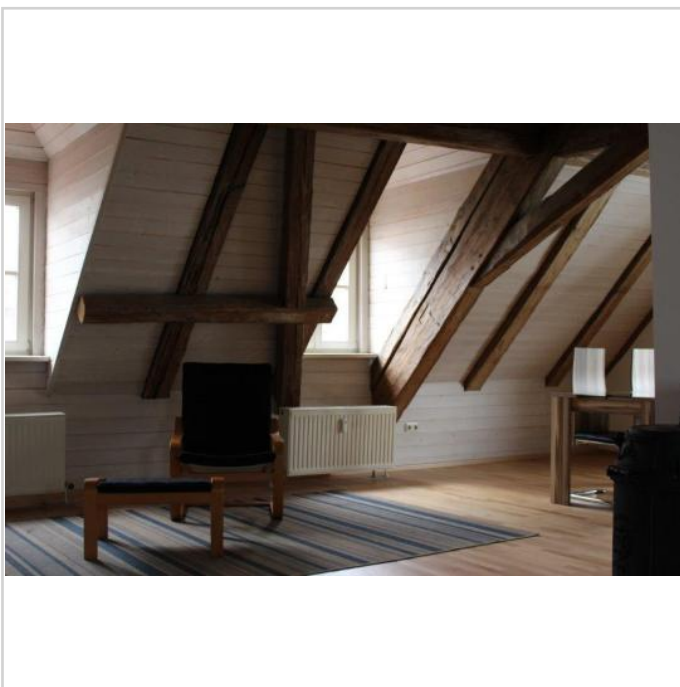
Zimmer: 12,00
Wohnfläche ca.: 330,00 m²
Kaufpreis: 530.000,00 EUR



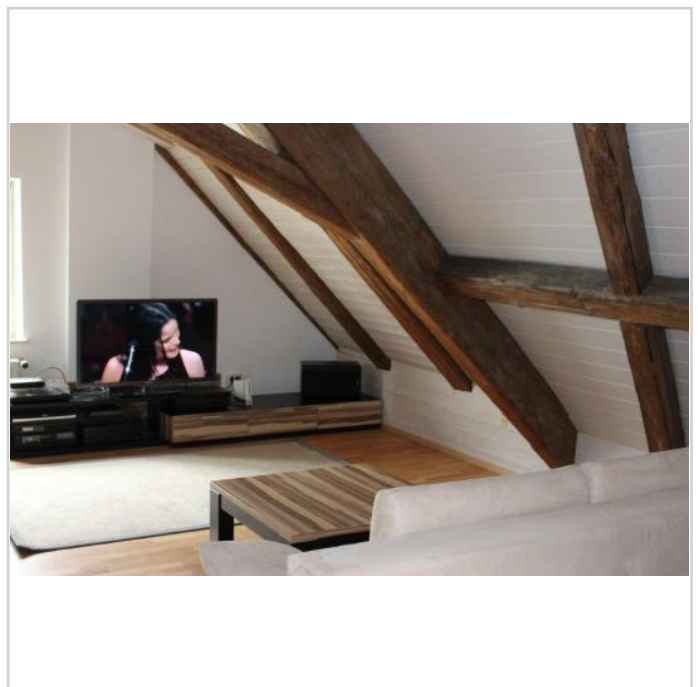
IMG_0025



IMG_0031



IMG_0011



IMG_0016

Stadtpalais Ottobeuren - zusätzliches großer Office – Bereich oder Wohnung im EG , Doppelgarage



87724 Ottobeuren

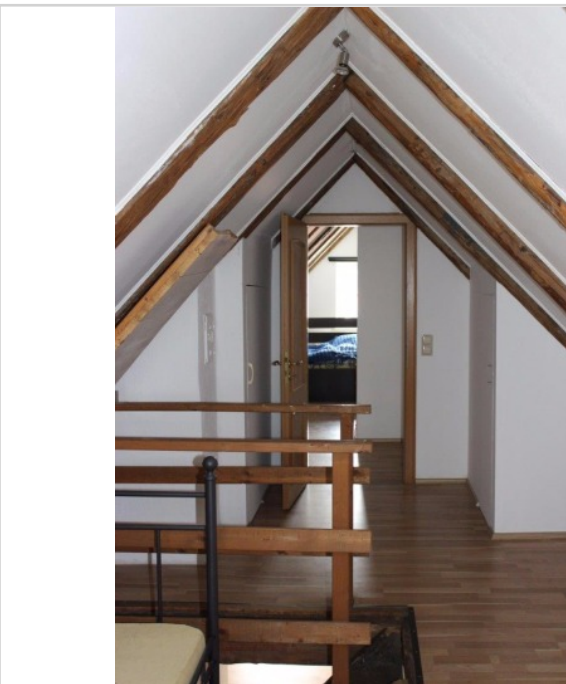
Zimmer: 12,00
Wohnfläche ca.: 330,00 m²
Kaufpreis: 530.000,00 EUR



IMG_0044



IMG_0042



IMG_0040



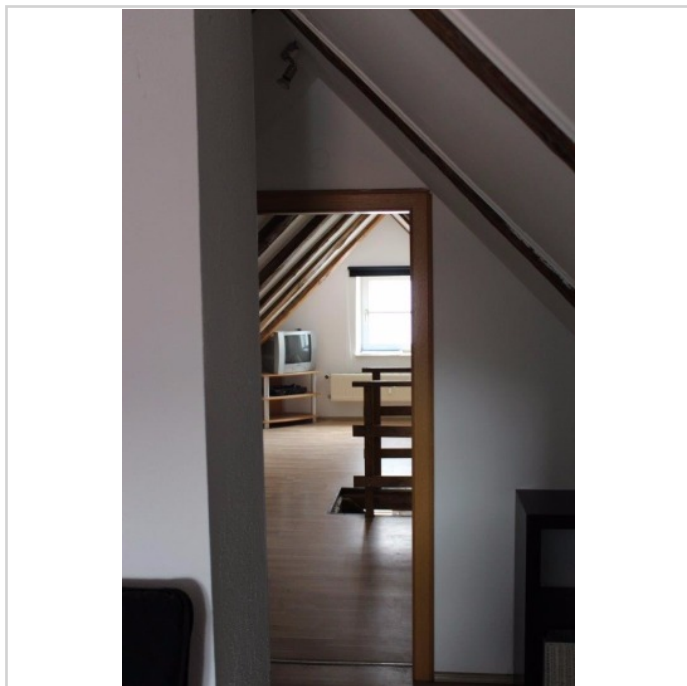
IMG_0009

Stadtpalais Ottobeuren - zusätzliches großer Office – Bereich oder Wohnung im EG , Doppelgarage

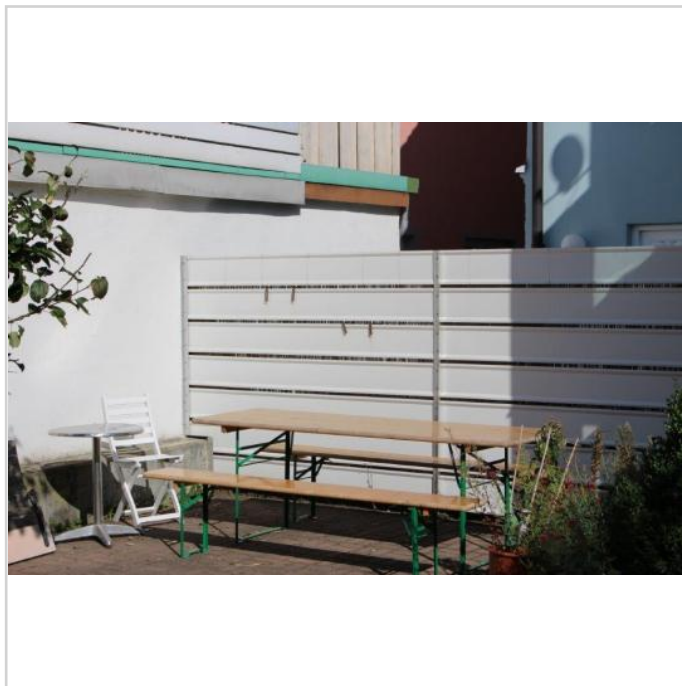


87724 Ottobeuren

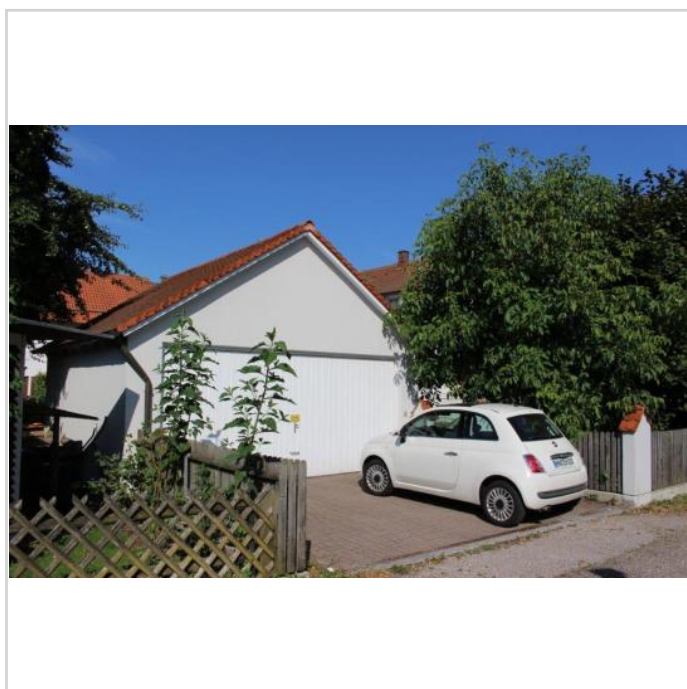
Zimmer: 12,00
Wohnfläche ca.: 330,00 m²
Kaufpreis: 530.000,00 EUR



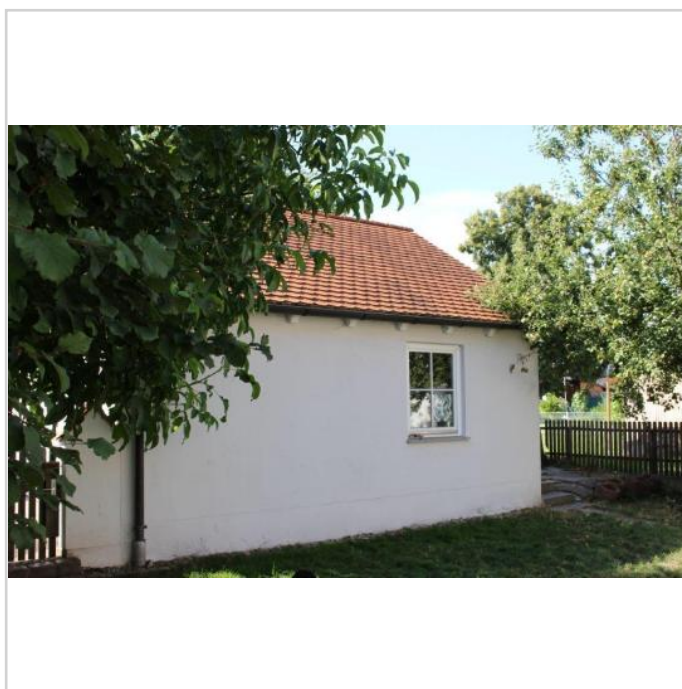
IMG_0041



IMG_0056



IMG_0061



IMG_0055

Stadtpalais Ottobeuren - zusätzliches großer Office – Bereich oder Wohnung im EG , Doppelgarage



87724 Ottobeuren

Zimmer: 12,00
Wohnfläche ca.: 330,00 m²
Kaufpreis: 530.000,00 EUR



IMG_0057

Stadtpalais Ottobeuren - zusätzliches großer Office – Bereich oder Wohnung im EG , Doppelgarage



87724 Ottobeuren

Zimmer: 12,00
Wohnfläche ca.: 330,00 m²
Kaufpreis: 530.000,00 EUR

